



非破壊式舗装厚測定

1、概要

アスファルト混合物の厚さを非破壊で測定ができる電磁波を利用したシステムです。従来のような「コア採取（舗装破壊）、コア跡復旧」のプロセスがないので、舗装を傷めることはありません。

2、特徴

- ①非破壊で連続的な舗装の厚さを測定できます。
- ②非破壊のため橋梁の床版面を傷めません。
- ③橋梁の舗装メンテナンス前に舗装厚さを把握できます。

3、用途

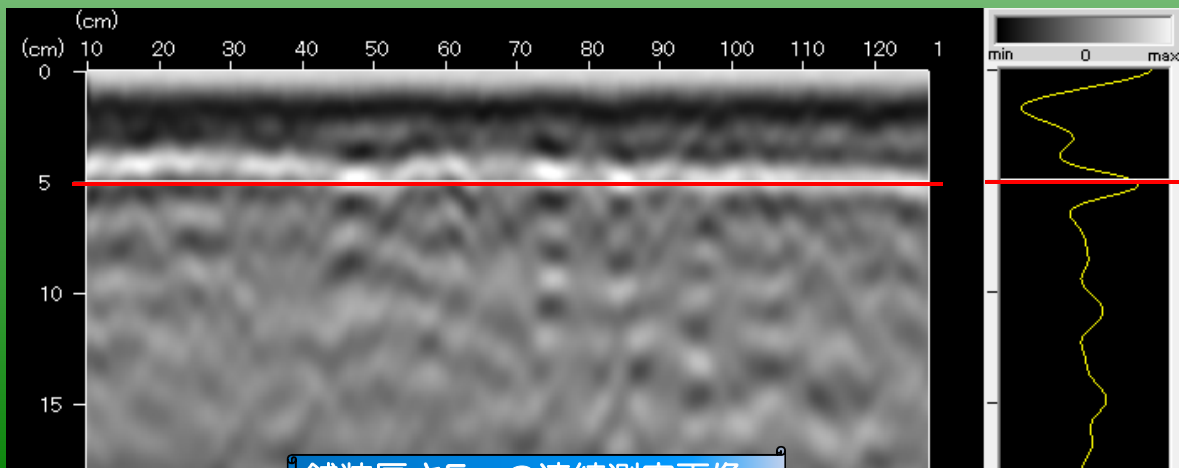
- ①コンクリート床版上の舗装（橋りょう）
- ②鋼床版上の舗装（橋りょう）
- ③ロックフィルダムなどの急斜面舗装

4、測定事例



コンパクトなので迅速な調査が出来ます

5、測定画像



舗装厚さ5cmの連続測定画像